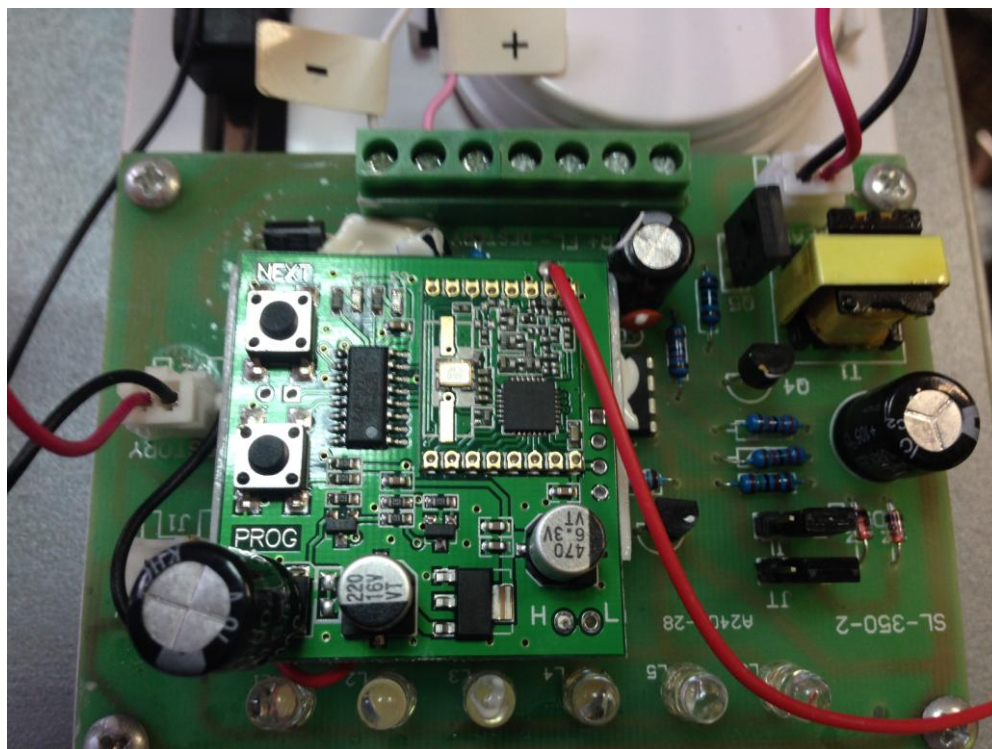


Инструкция по установке беспроводной сирены iQ-SIREN-IN

1. Зажмите тампер сирены в рабочий режим.
2. Подключите разъем аккумуляторной батареи как показано на рис.1.
3. Подключите блок питания, который входит в комплект (рис.1)
4. Нажмите на сирене кнопку «PROG» и держите ее 3-5 секунд, индикатор «E1» начнет мигать.
5. Еще раз нажимаем кнопку «PROG» индикатор «E1» начнет гореть постоянно.
6. Индикатор «E1» горит постоянно, в это время на приборе нажимаем несколько раз кнопку «Тампер», индикатор «E1» начнет мигать – значит сирена успешно прописалась в прибор.



Не нажимайте кнопки сирены пока светодиод «E1» не погаснет.
Если вы хотите удалить сирену из устройства, держите 2 кнопки вместе 5 секунд.

Рапиновка

Зеленая колодка

Минус Плюс (9В) Destory + Destory - FL TR+ TR-

Разъем батареи (J1)

Минус (черный) Плюс(красный)



Технические характеристики:

Тип сирены:	беспроводная
Тип оповещения:	светозвуковое
Частота передачи:	868MHz IMPAQ
Мощность радиопередатчика датчиков:	10 мВт
Максимальное расстояние:	550 м.
Громкость сирены:	115 дБ
Тампер:	есть
Двухсторонняя связь с центральной:	есть
Работа сирены от одного заряда батареи:	24 часа в режиме тревоги
Емкость встроенной батареи:	1.8 А*ч Li-op, с возможностью зарядки
Беспроводная зона сирены:	с регулируемой задержкой продолж. Тревоги
Возможность использования на улице:	нет
Диапазон рабочих температур:	-20°С ~ +60°С